



スキルアップスポーツクラブ



林間学校



7/29(日)~7/31(火) in 群馬県 尾瀬

この度、園のご理解を頂きイベントのお知らせを配らせて頂いております。(株)総合体育研究所神奈川と申します。林間学校を通して、普段は経験できない様々な関わりや体験をしながら子供達の成長を応援させて頂き、たっぷりと遊んでいただけます。お友達をお誘い合わせの上、みなさんのご参加を指導員一同お待ちしております。

今回の目玉は... ガルメツアー

食べて食べて暑い夏を吹き飛ばせ!!

ガルメツアー (魚のつかみ取り・手打ちうどん・桃狩り・縁日)

ファミリーランド白根魚苑

魚のつかみ取り体験

手延べうどん作り

大漁だ!!

君の手で魚と
栄光をつかみ取れ!

自分で取った魚を食べれるよ!

どんな形の麺がいいかな?

みんなの
オリジナルうどんを作ろう!

桃狩り

お気に入りの桃を探して
デザートでいただきまーす♪



さらに!
お土産で2個持って帰ろう!

縁日風 夕食

まるで夏祭り!?



縁日の大人気メニューが
集結だ!

今年の夏はガルメだけじゃない!?

川・滝・花火で納涼遊びだ!!

納涼遊び (川遊び・滝見学・花火大会)

川遊び

広い川で遊んで
涼しさも気分もアップ♪



みんなで夏の思い出を作ろう!

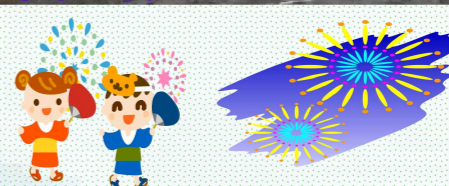
吹割の滝 見学

東洋のナイアガラだ!
迫力満点で爽快!



スキルアップ花火大会

花火で盛り上がるよ!



■林間学校詳細

- 日程：平成30年7月29日(日)～7月31日(火)
- 場所：群馬県 尾瀬戸倉 尾瀬高原ホテル
- 対象：年少～小学校6年生まで
- 交通：貸切バス ※各集合場所の申込状況により一部電車を使用する場合がございます
- 集合・解散

	JR町田駅	JR武蔵溝の口	JR横浜駅	JR川崎駅
集合時間	7:45～8:35	8:25～9:15	7:30～8:20	8:10～9:00
解散時間	16:35～17:35	16:35～17:30	16:35～17:30	16:35～17:35

※各集合場所の時間は予定時間となっております。詳しい時間はしおりにてご確認ください。

- 予約開始日：平成30年6月11日(月) 9:00より

※お電話での一斉予約になります。(お電話以外の受付は出来ません。)

- 予約締切日：平成30年6月20日(水) 17:00

【キャンセルについて】

・予約のキャンセルについては、お電話にてご連絡をお願い致します。

※祝日・日曜日(当社の営業日以外)での受付は出来ません。

- イベント参加に際しての確認事項

健康状態について

- 弊社イベントに参加する上で、健康上、その他ご心配がある方は、必ず事前にお伝えください。その状態によりご参加を見合わせて頂く場合がございます。また、必要により医師の健康証明書・意見書又は、当社指定の同意書のご提出をお願いする場合がございます。

感染症について

- 当日までの体調管理に於いて、感染症(インフルエンザ等)発症及び発症後潜伏期間中の方、ご家族内で感染症の方がでた場合、参加を見合わせて頂きますようお願い申し上げます。また当日、万一、体調が悪い時にも、無理せず参加を見合わせて下さい。無理をしてのご参加は、お子様の体調を悪化させるだけでなく、他の参加者皆様にご迷惑をお掛けする場合がございます。体調の回復を最優先させて下さい。
- 現地で感染症が発症した場合は途中でお帰り頂く場合があります。その際行程が減少してもご返金等はできませんのでご了承下さい。
- 出発日(集合時)、体調不良と当社が判断した場合には、ご参加をお断りする場合がございます。
- 期間中はエタノール消毒等により、感染症対策を徹底して参ります。

その他

- お子様の安全管理を徹底して参りますが、現地で怪我をした場合、傷害保険の範囲内で治療費をお支払い致します。
- ご持参物の破損・紛失等のないように努めますが、万一、活動中に破損及び紛失した場合には責任を負いかねますので予めご了承下さい。
- 荒天、地震、風水害等による中止や行程変更の場合、ご返金は出来ませんのでご了承下さい。
- 当日、カメラマンに写真撮影を依頼し、後日Web上での購入ができるシステムを導入させて頂きます。何卒、ご理解ご了承頂きますよう宜しくお願い致します。その他、ご不明点等ございましたら指導員までお申し出下さい。
サービス名:「PICRO lite(ピクロライト)」<https://lite.picro.jp/>
- 有事に備えAEDを常備しております。

■お申し込み方法

- ①まずは、お電話下さい。ご予約電話番号：045-320-6711

- ・先着順での受付になりますので、予約締切日前であっても定員になり次第締め切りとさせて頂きます。締め切り後のお申し込みはキャンセル待ちとして受付させて頂きます。
- ・ご予約の際、お聞きする内容は、予約者全員の【園名】【名前】【電話番号】【学年・種別】【Tシャツサイズ】です。ご予約前にご確認下さい。

【電話予約時の注意事項】

- ・複数名でのご予約は4名様までとさせて頂きます。5名様以上のご予約の場合はまず、4名様までをご予約頂き、再度改めてお掛け直し頂くこととなりますので何卒、ご理解をお願い致します。
- ・イベント参加に際して、【健康上の不安】・【食物アレルギー】・【その他心配事】がある方は、**担当者にご相談頂くか、電話予約の際に必ずお申し出下さい。**

- ②ご予約後は・・・

- ・ご予約後は、下記にありますお申し込み用紙をご記入の上、電話予約後、担当指導員にご提出頂くか、FAXにて当社までお送り下さい。 FAX:045-320-6712

- ③資料のお渡し

- ・6月25日(月)より、順次【しおり】【振込み用紙】【調査表】【看護調査表】【お薬チェック表】【お子様引渡し用紙】をお渡し致します。
- ・【しおり】にはお持ち物や集合場所・時間の詳細及び、注意事項が記載してありますのでご確認ください。
- ・7月2日(月)より、【班名簿】【緊急連絡網】【Tシャツ】【荷札】をお渡し致します。
- ・E-Friends会員(メール会員)の方は6月29日(金)より【しおり】【振込み用紙】【調査表】【看護調査表】【お薬チェック表】【お子様引渡し用紙】【班名簿】【緊急連絡網】【Tシャツ】【荷札】をまとめて郵送致します。※提出書類の詳細につきましては、しおりに記載させて頂きます。

- ④資料の提出・参加費のお振込み

- ・「調査表」「看護調査表」「保険証コピー」を担当指導員へ7月13日(金)までにご提出下さい。 ※保険証のコピーは封筒に入れ記名し、封をしてお渡し下さい。
- ・参加費は【しおり】を参照していただき、7月13日(金)までにお振込み下さい。
- ・班編成のご希望・ご要望がございましたらお申し込み用紙にご記入下さい。

当社は個人情報に関する法令及びその他の規範を遵守し、お客様の大切な情報の保護に万全を尽くします。お客様の個人情報につきましては、当社各種イベントのご案内及びご連絡などの目的に使用させて頂きます。また、保険の手配等、必要な範囲で当該機関等に提出させて頂くことが御座います。

企画
運営

(株)総合体育研究所神奈川
-スキルアップスポーツクラブ-
〒221-0835 横浜市神奈川区鶴屋町1-7-19
マルコシビル4F

旅行
会社

株式会社新日本ツーリスト 担当: 雨宮 伸也
〒170-0013 東京都豊島区東池袋3-8-5
パドレール池袋1006

※当林間学校は、(株)総合体育研究所神奈川が主催させて頂いております。
なお、お問い合わせやご意見等は当社(045-320-6711)までご連絡下さい。

イベント詳細・確認事項をお読み頂き、ご理解・ご承知の上お申し込み下さい

平成30年度 林間学校 お申し込み用紙 お申し込み園

フリガナ

お名前: _____ (男・女) 生年月日: 西暦 _____ 年 _____ 月 _____ 日 (_____ 才)

〒(_____)

ご住所: _____ 保護者氏名: _____

電話番号: _____ (_____) 緊急連絡先: _____ (_____)

学 年: 年少 ・ 年中 ・ 年長 ・ 小学 年生 種 別: 会員・E-F・元会員・在園・一般

Tシャツサイズ 90 100 110 120 130 140 150 160

当社のイベントに過去参加したことが・・・ ある ・ ない

※【健康上の不安】【その他心配事】【班希望】などをご記入下さい。